

「研究紹介集2011-2012」へ掲載するデータの作成ご依頼と、各種公募情報をご連絡します。



大学構内の紅葉(奈良女子大学メールマガジンより抜粋)

## 1. 「研究紹介集・シーズ集2011-2012」の原稿募集を行います。

「奈良女子大学研究紹介集・シーズ集」もすでに2004年3月からの発行から数えて9冊目となります。本学のこの冊子は、全学の教員の方に研究紹介シートを載せていただいております。産学官連携のみならず本学を志願される学生さん等、広くご活用いただいております。毎年のご協力に感謝申し上げます。研究教員の皆様には個別にも依頼させていただくこととなりますが、本紙面をお借りして簡単にお願ひ申し上げます。

### ■ご提出依頼物

- (1) 研究概要【研究者名、研究概要(100-300文字くらい)、専門分野、講演可能題目(講演をするという前提ではなく、専門用語の多い研究概要をわかりやすくサポートするための項目です)】
- (2) 研究紹介シート【絵や写真などを添えてビジュアル的に研究内容を紹介していただくページです。A横サイズでのパワーポイントなどで作成いただくと助かります】



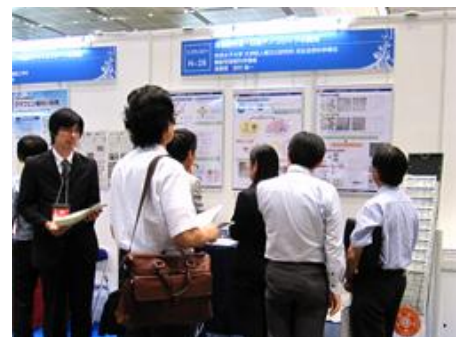
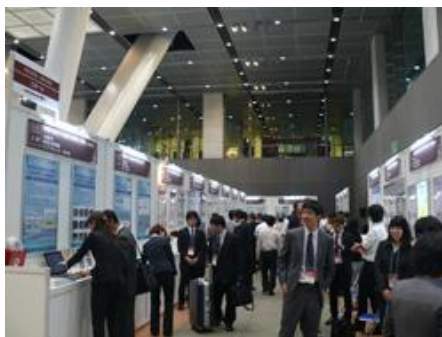
### ■ご提出希望期限 12月31日

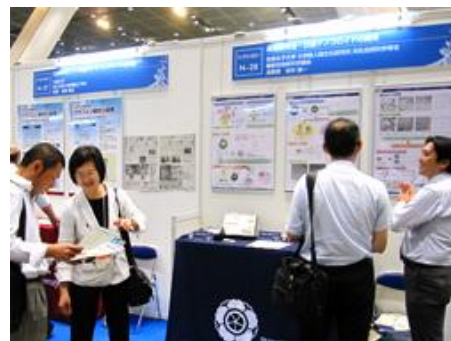
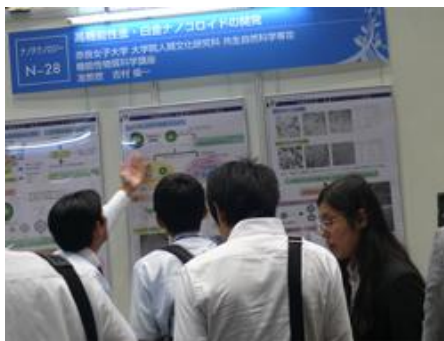
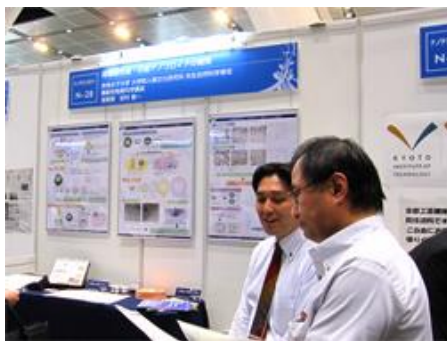
### ■ご対象 2012年3月15日に奈良女子大学に在籍されている教員

## 2. 活動報告(9-10月)

### ■ イノベーションジャパン2011

東京国際フォーラムで、大学の研究成果の展示会「イノベーション・ジャパン2011-大学見本市」が9月21日、22日の2日間にわたって開催されました。会場で紹介される研究成果数は300と制限があり、本学からはナノテクノロジー分野において、「**高機能性金・白金ナノコロイドの開発**」に関する研究成果を大学院人間文化研究科吉村倫一准教授が紹介されました。本研究で紹介されたアルキル鎖数およびジェミニ型両親媒性 dendrimer で保護した金または白金ナノコロイドは、高いDPPHラジカルの消去活性が得られることが確認されており、同会場においても企業や大学関係からの技術説明を希望される方が後を絶ちませんでした。2日間で約28,000人の方が来場されたようです。毎年開催されるこのイノベーションジャパンは官公庁の方などを含めて類似するイベントの中においても圧倒的に来場者数が多く、大学の存在感をPRするために重要なフォーラムです。





### ■ 第4回小学館「大学は美味しい！！」フェア(9/22-26)

新宿タカシマヤ店の11階催事場で開かれていました。第4回小学館「大学は美味しい！！」フェアに奈良の食プロジェクト（奈良女子大学生生活観光現代GPのアドバンスプログラム）の協力を得て参加いたしました。教職員に加え、学生7名がシフトを組んで5日間奮闘しましたが、1回生の学生は「どこに泊まったら・・・」とビジネスホテルへの宿泊に不安な中、東京佐保会館に宿泊させていただいたなど、多くの皆様のご協力をいただきました。一般のお客様に混じり、大学関係の雑誌編集に携わっている方なども来られるフェアであり、フェア開催後に大学選びガイド雑誌への掲載などを過去にさせていただいています。



## 3. 今後の予定

### ■ アグリビジネスフェア2011

大学での農林水産・食品産業分野の技術の活用事例や技術開発の動きと産業界の技術ニーズを結びつける農林水産省主催マッチングイベントに参加予定です。

期間： 11月30日～12月2日 本学はone-day 出展します（12月1日）。

場所： 東京幕張メッセ

本学からの出展：理学部生物学科 岩口伸一 准教授

「ナラノヤエザクラ清酒酵母の変異株（アデニン生合成欠損変異株）実用化に関する研究」

赤色の醸造清酒は世界的にもまだ市場に出ていません。

### ■ <ナント>農商工ビジネスフェア2011

「農」分野として農林水産業や、食品製造業・加工業や食品卸売業など、「食」に関連する企業全般が参加するほか、「商・工」分野として独自の高い技術・ノウハウを持つ企業や、農商工連携事業に取り組んでいる企業が多数出展されますので、大学シーズや本学の取組みをPRします。

期間： 12月7日（火）10：00～17：00

場所： マイドームおおさか 1・2階（大阪市中央区本町橋2-5）

### ■ 奈良マラソン2011

マラソンでの1万人参加者や、その他の距離でのランナー、そしてそのご家族など全国から多くの方が集われる機会ですので、スタート、フィニッシュとなる会場でブース出展をいたし、大学と企業様との共同開発商品などをご紹介します。

期間： 12月10日（土）～11日（日）

場所： 鴻池陸上競技場

主催： 奈良新聞

## ■ 「計測機器3社合同展示会 in 奈良女子大学

日本計測システム(株)・日本測器(株)・(株)キーエンスの三社合同で、計測機器展示会を開催いたします。インターネットでは分からない実機の機能や特徴を、見て触れて実感して下さい(学生さんも大歓迎だそうです。)

期間 : 12月12日(月) 11:00-16:00  
場所 : 生活環境学部大会議室  
主催 : 財団法人 関西文化学術研究都市推進機構 新産業創出交流センター  
共催 : 奈良女子大学 社会連携センター  
後援 : 奈良県産業・雇用振興部

## ■ 奈良経済同友会1月例会「第7回奈良女子大学との懇談・交流会」

平成23年度4月での会員数146社をお持ちの奈良経済同友会様の1月例会を本学との懇談・交流会として今年度も開催いただきます。詳細は次号でお知らせさせていただきますが、予定として組んでいただけますとありがたく思います。

期間 : 1月16日(火)

## 3. 各種公募情報

ここでは研究助成公募を載せています。  
各種表彰などについては下記URLをご参照ください。  
<http://koto3.nara-wu.ac.jp/kenkyu/josei/koubo.html>  
また本学に募集のあった共同研究の公募については  
<http://koto3.nara-wu.ac.jp/kenkyu/josei/kyoudou.html>  
をご参照ください。

公募情報についてはリアルタイムに  
下記WEBにて随時公開中です。  
<http://koto3.nara-wu.ac.jp/kenkyu/kakenjosei.html>

### (財)風戸研究奨励会 第5回(平成23年度)風戸研究奨励賞

【学内締切】平成23年12月5日

【助成対象】電子顕微鏡並びに関連装置の研究・開発及び電子顕微鏡並びに関連装置を用いる研究提案(医学、生物学、材料学、ナノテク、その他)

【助成金額】200万円/件

【応募対象】応募資格:満35歳以下(H23/12/16現在)

【問い合わせ】<http://www.kazato.org/>

### (財)エリザベス・アーノルド富士財団 平成24年度学術研究助成

【学内締切】平成23年12月5日

【助成対象】パン及び麦に関する技術研究

(1)学術研究助成

(2)舟橋重明記念奨励助成

【助成金額】(1)50~100万円/件 (2)1名50万円

【応募対象】応募資格:(2)42歳以下(H24/4/1現在)

【問い合わせ】<http://www.disclo-koeki.org/O3b/00596/index.html>

### (公)伊藤徳三ひまし研究基金 平成24年度 A.研究助成 B.顕彰事業

【学内締切】A:平成23年12月8日

【公募時期】B:平成23年12月16日(消印有効)

【助成対象】ひま種子、ひまし油、ひまし油誘導体に関する調査・研究

【助成金額】A:総額100万円 B:個人20万円以下 グループ50万円以下

【応募対象】間接経費は助成対象外

#### (社)新化学技術推進協会 第1回新化学技術研究奨励賞

【公募時期】平成23年12月31日(期間内必着)

【助成対象】先端化学・材料分野、ライフサイエンス分野、エネルギー・資源分野、電子情報分野、環境分野から11課題と特別課題(震災関連)

【助成金額】100万円/件

【応募対象】応募資格:40歳未満(2011/4/1現在)の若手研究者(学部生、院生は含まない)  
申請には応募登録が必要  
提出書類をpdfファイルにしてCDに保存し同封  
オーバーヘッドは原則として支払わない

【問い合わせ】<http://www.jaci.or.jp/>

#### (社)中央味噌研究所 平成24年度委託研究・研究助成

【公募時期】平成24年1月10日(期間内必着)

【助成対象】味噌に関する研究 (1)製造技術部門 (2)機能性その他部門

【助成金額】上限200万円/件 上限100万円/件

【問い合わせ】<http://zenmi.jp/chumiken.html>

#### (公財)吉田秀雄記念事業財団 平成24年度研究助成

【公募時期】平成24年1月10日(期間内必着)

【助成対象】“広告・広報・メディアを中心とするマーケティング及びコミュニケーション”に関する研究  
A.助教以上の常勤研究者 B.博士後期課程在籍者

【助成金額】A.300万円以内/件 B.50万円以内/件

【応募対象】大学院生は指導教員の推薦書要

【問い合わせ】<http://www.yhmf.jp/>

#### (財)近畿地方発明センター 平成24年度研究開発助成テーマ募集

【学内締切】平成24年1月11日

【助成対象】新素材の開発及び機能に関する、基礎的並びに応用的な研究

【助成金額】100~130万円/件

【応募対象】応募資格:40歳未満(H24/4/1現在)の研究者 大学院生は除く

【問い合わせ】<http://www.khc.or.jp/>

#### (公財)山田科学振興財団 2012年度研究援助候補推薦

【学内締切】各学会締切日の10日前

【助成対象】自然科学の基礎的研究

【助成金額】100~500万円/件

【応募対象】学長承諾と学会推薦要 学会についてはHP要項をご覧ください

【問い合わせ】<http://www.yamadazaidan.jp/>

#### 北九州市立松本清張記念館 第14回松本清張研究奨励事業

【公募時期】平成24年3月31日(期間内必着)

【助成対象】松本清張の作品や人物を研究する活動

松本清張の精神を継承する創造的且つ斬新な活動(調査、研究等)

【助成金額】上限200万円/件

【問い合わせ】<http://www.kid.ne.jp/seicho/html/>

## 4. イベントサポート 他

学外より、本学でのさまざまな会合をお願いされることも多いかと思えます。会合での参加者の皆様に産学官の方が入っておられることがありましたら、社会連携センター産学官連携推進部門でも設営協力させていただきますので、どうぞ [c-fuiino@cc.nara-wu.ac.jp](mailto:c-fuiino@cc.nara-wu.ac.jp) (藤野3734)へご連絡ください。また研究情報の公開(HPやプレスなど)に関しても随時ご指示いただければ協力させていただきます。