



学園祭書道部パフォーマンス(11/1) きんもくせいの花

「師走」に入りました。来年度の調整が始まりつつ、卒業論文や修士論文に追い込みをかける学生など、年度が変わる季節です。この十二月、一気に駆け抜けたいと思います。



## 1. 研究者一覧2015-2016のデータ更新作業のお願い

「奈良女子大学研究紹介集・シーズ集」もすでに2004年3月からの発行から数えて十年目となります。本学のこの冊子は、全学の教員の方の研究紹介シートを載せていただいております。毎年のご協力に感謝申し上げます。

昨年度の研究紹介集より、従来のビジュアルな研究紹介シート部分を冊子から外し、HP上で公開していますが、研究概要部分のみを掲載する「電話帳」的なイメージである「研究者一覧」はそのまま残しています。冊子はコラボレーションセンター1階社会連携センターに備えています。必要なときにお声掛けください。

この冊子および、HPでのデータ更新作業依頼を先生方に個別にさせていただきます。ご協力をお願いいたします。

## 2. 地域連携事例集2015-2016のデータ更新作業のお願い

地域貢献特別事業報告書が廃刊され、代わりに、本学のさまざまな連携事例を1冊にまとめた冊子をと、昨年度に初めて作成した『地域連携事例集2014-2015』ですが、本学へ興味をもたれた高校生や、自治体の方など多くの方が手にとってくださり、本格的な夏を前に増し刷りを行ったほどです。

さて、今年度も広く先生方や学生にご協力をいただき、冊子データを更新したいと考えています。データ更新作業依頼は先生方に個別にさせていただきます。学生に対しても情報提供依頼を行いますので、皆さまのご理解、ご協力をお願いいたします。



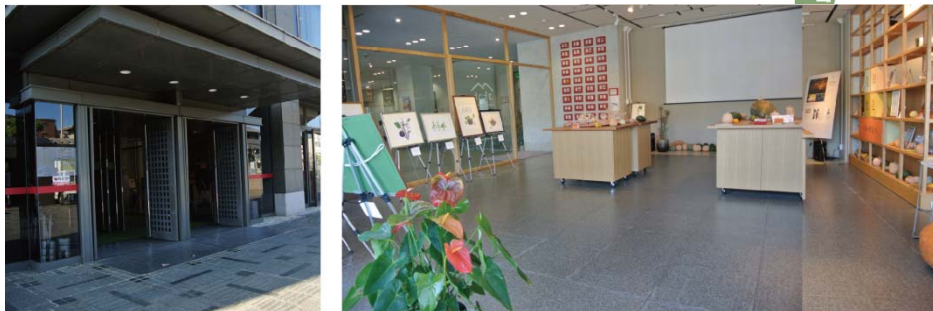
### 3. 奈良PRの場に使ってくださいとご案内いただいています。

奈良町のA、B二箇所の事業所様より、奈良のPRの場などに使われませんか？と大学へご案内をいただいています。Aは1階部分、Bは二階部分となります。

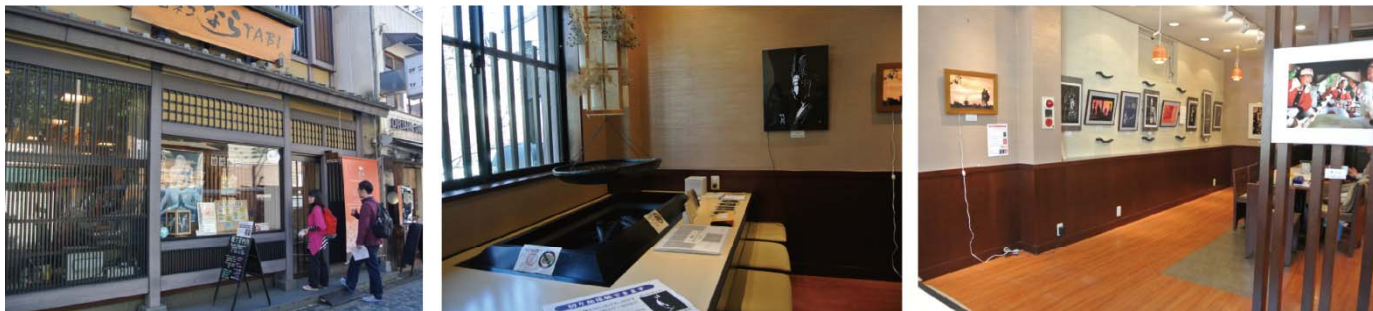
社会連携センター(内線3734)までご連絡ください。連絡先などお伝えさせていただきます。



A



B



### 4. これからのイベント等

#### ■ 平成27年度 『研究フォーラム』

社会連携センターでは学外ビジネスフェアへの出展の他、一般の方に奈良女子大学へお越しいただくことで大学の研究内容をより身近に感じていただく機会を毎年1回、開催しております。本年度は、本学の地域との共同研究(活動)事例を外部講師の方を交えてご紹介いたします。

平成28年1月28日(木) 13:30-17:30頃(終了時間未定)

#### <外部講師>

- 野高宏之氏(奈良県立大学・地域創造学部・教授)  
「薬業の先進地 奈良：享保期の和薬種国産化政策と森野薬園」
- 澤村弘氏(南都銀行公務・地域活力創造部)

#### <学内講師>

- 生活環境学部 室崎千重講師  
奈良県十津川村の災害を契機とした新たな村づくり
- 生活環境学部 瀧野敦夫講師  
伝統的木造建築物の耐震性能評価と補強設計について
- 理学部 遊佐陽一教授  
産業が育む生物多様性—滋賀・奈良での事例—
- 生活環境学部 中山徹教授  
地方創生の現状と課題、奈良県を中心に

## ■ 平成28年 『奈良経済同友会との交流・懇談会』

毎年、奈良経済同友会様では1月度例会を本学との交流・懇談会にあてていただいています。平成28年の1月例会は18日(月)の実施予定です。学外に会場を移しての懇親会では、技術や経営に関する活発な意見・情報交換が行うことができる機会ですので、多くの方のご参加をお待ちしています。詳細が決定次第、ご案内いたします。

平成28年1月18日(月) 午後

## ■ ビジネスフェア出展：産学公金マッチングフェアin京都ビジネス交流フェア2016

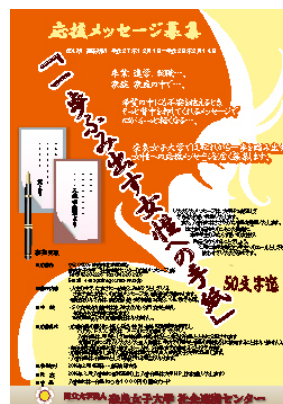
平成28年2月18日ー平成28年 2月19日(京都パルスプラザ)

## ■ 応援メッセージ募集 第4回一歩ふみ出す女性への手紙

卒業、進学、就職…。家族、家庭の中で…。希望の中にも不安を抱えるとき、そっと背中を押してくれるメッセージで心がふつと軽くなる…。

社会連携センターでは、これから一歩を踏み出す女性への応援メッセージを一昨年より募集してまいりました。すべての応募作品は大学HPに掲載するとともに、入選作品は卒業式の日講堂内の会場入り口に貼らせていただいています。素敵な言葉がたくさん集まったときには書籍化も検討しています。

平成27年12月1日ー平成28年 2月14日(募集期間)



## 5. 大学グッズ情報

いずれも社会連携センターで無償配布していますのでご利用ください。

### ■ A5版メモノート

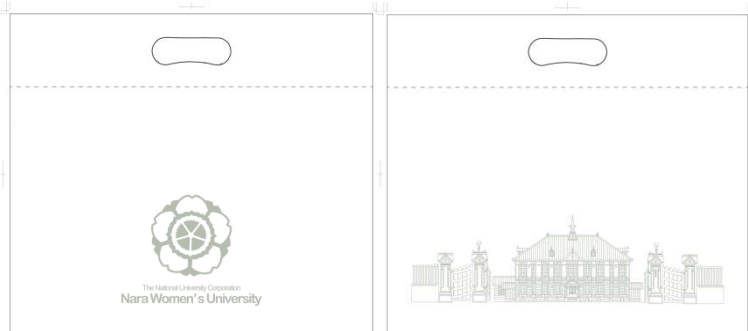
### ■ 大学なし地袋

学会などでパンフレット数冊を入れて配付されるのに最適です。「なし地」は柔らかなビニールですので上品な感じとなります。



Size A5 32p

材質:梨地 生地色:乳白 サイズ:厚み0.07mm  
幅350×高310mm 印刷:表裏シルバー 製袋:サイドシール



材質:梨地 生地色:乳白 サイズ:厚み0.07mm  
幅250×高310mm 印刷:表裏ピンク 製袋:サイドシール

## 6. 各種公募情報

ここでは研究助成公募を載せています。  
各種表彰などについては下記URLをご参照ください。  
<http://koto3.nara-wu.ac.jp/kenkyu/josei/koubo.html>  
また本学に募集のあった共同研究の公募については  
<http://koto3.nara-wu.ac.jp/kenkyu/josei/kyoudou.html>  
をご参照ください。

公募情報についてはリアルタイムに  
下記WEBにて随時公開中です。  
<http://koto3.nara-wu.ac.jp/kenkyu/kakenjosei.html>

(公財)エリザベス・アーノルド富士財団 平成28年度学術研究助成

- 【学内締切】平成27年12月4日
- 【助成対象】パンに関する食品科学の研究
- 【助成金額】50～100万円/件 原則1年
- 【備考】応募者の中より、特に優れていると認められた者については特別助成を、また要件を満たす研究者1名に、舟橋重明記念奨励助成金を助成

嗜好品文化研究会 第10回研究奨励事業(研究助成)

- 【公募時期】平成27年12月25日(必着)
- 【助成対象】さまざまな時代、地域での嗜好品のありようをテーマとした文化研究(個人研究)
- 【助成金額】60万円/件 H28/4/1-H29/8/31
- 【備考】応募資格:(H28/4/1現在)日本の大学院に在籍する学生(留学生を含む。休学中、または海外からの出願も可) 指導教員の推薦書要

乳の学術連合(一般社)Jミルク 平成28年度「乳の学術連合」学術研究(委託研究)

A.牛乳乳製品健康科学 B.乳の社会文化 C.食と教育

- 【公募時期】平成27年12月31日(必着)
- 【助成対象】A.牛乳乳製品の価値向上に繋がる医学・栄養学・食品科学・体育学等の分野の課題  
B.乳の社会文化価値 C.食に係る教育の新たな知見
- 【助成金額】A.上限150万円/件 B.C.上限100万円/件 原則1年以内
- 【備考】応募資格:大学院生申請可 間接経費助成対象外

☆奈良女子大学メールマガジンを配信しております。

10月23日時点で514号と10年目に入りました。読者数は910名程度です。

メールマガジンへの配信記事(研究会広報、大学構内写真、大学周辺写真等)がございましたら、

[e-magazine@cc.nara-wu.ac.jp](mailto:e-magazine@cc.nara-wu.ac.jp) までお送りください。